

NGOÀI TRỜI

BIẾN DÒNG ĐO LƯỜNG, BIẾN ÁP ĐO LƯỜNG KẾT HỢP NGOÀI TRỜI, NGÂM DẦU
OUTDOOR OIL-IMMERSED COMBINED TRANSFORMERS
CPT35-1ZHxODx-1x



Điện áp cao nhất cho thiết bị (Highest voltage for equipment)	[kV]	38.5; 40.5
Mức cách điện (Rated insulation level)	[kV]	80/190
Số pha (Number of Phase)		1
Dòng điện nhiệt liên tục danh định (Continuous thermal current)		1.2xIn
Hệ số điện áp danh định (Voltage factor)		1.9xUn/8h
Dòng điện ngắn hạn danh định (lth) (Rated short - time thermal current (lth))	[kA]	80In/1s; 25kA/1s
Dòng điện danh định (In) (Rated current)	[A]	1 - 600
Phụ tải / cấp chính xác (Burdens / accuracy class)	[VA/cl]	(10 - 30VA)x1CT/0.5, (10 - 75VA)x1PT/0.5-3P

MÔ TẢ

- Biến dòng đo lường, biến áp đo lường kiểu kết hợp CPT35-1ZHxODx1x ngâm dầu cách điện có điện áp đánh thủng cao, có tính chất cơ và điện tốt, sản phẩm được thiết kế kiểu kín, thể tích của lớp đệm khí đủ cho dầu giãn nở được khi thể tích dầu thay đổi do nhiệt độ của máy và môi trường, phù hợp với điều kiện thời tiết nhiệt đới hóa và môi trường ô nhiễm nặng.
- Biến dòng đo lường, biến áp đo lường kết hợp 1 pha gồm một máy biến dòng đo lường và một máy biến áp đo lường trong một vỏ máy. Để phòng ngừa nguy hiểm, mạch thứ cấp của Máy biến dòng phải luôn nối với phụ tải hoặc ngắn mạch. Một đầu nối của cuộn thứ cấp phải được nối đất trong suốt quá trình vận hành.
- CPT35-1ZHxODx-1x được thiết kế một hay nhiều tỉ số, có thể thay đổi tỉ số bằng cách đổi nối phía thứ cấp.
- CPT35-1ZHxODx-1x có thể lắp đặt được ở mọi vị trí bởi bốn bulông bắt vào bốn lỗ trên đế.
- Các đầu ra của máy biến dòng đo lường, biến áp đo lường kết hợp liền với thân máy được bảo vệ bằng hộp đấu dây có nắp che và vít kẹp chì
- GELEX ELECTRIC khuyến cáo: sử dụng cuộn bảo vệ "tam giác hở" với máy biến áp đo lường 1 pha. Cộng hưởng sắt từ xảy ra do tác động phức tạp giữa điện dung nội tại trong hệ thống và cuộn cảm của Máy biến điện áp gây dao động cả điện áp và tần số, có thể dẫn đến quá nhiệt và quá áp máy biến áp. Trong ba pha nối "tam giác hở" có thiết bị chống cộng hưởng sắt từ để ngăn cản các dao động hồi phát.

- Các cấp điện áp... 35kV(35-40,5kV)
- Dòng điện sơ cấp định mức...5; 10; 15; 20; 25; 30; 40; 50; 60; 75; 100; 150; 200; 250; 300; 400; 500A;...
- Dòng điện thứ cấp định mức...5A; 1A
- Điện áp sơ cấp định mức... 35000:√3; 38500:√3V;
- Điện áp thứ cấp định mức... 100:√3; 110:√3; 100:3; 110:3V.
- Tần số định mức...50Hz
- Máy biến dòng được thiết kế và sản xuất theo tiêu chuẩn IEC 61869-4; TCVN 11845-4...

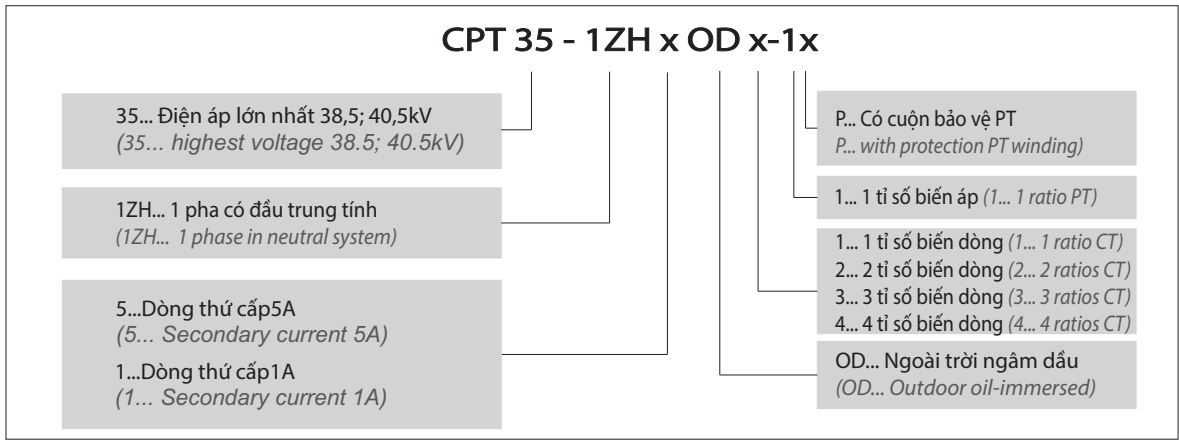
Điều kiện môi trường:

- Nhiệt độ môi trường: -5°C÷45°C, nhiệt độ trung bình ngày không vượt quá 35°C.
- Độ cao: đến 1500m.
- Độ ẩm môi trường tương đối cao nhất: 100%.

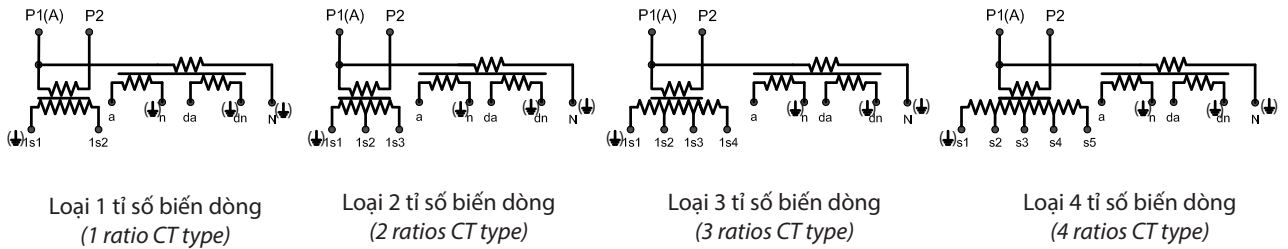
DESCRIPTION

- The CPT35-1ZHxODx-1x combined transformers are immersed in insulating oil with high break down voltage, has excellent mechanical and electrical properties, the product is designed in a hermetically sealed design, the volume of the air cushion is sufficient for the oil to expand when the oil volume changes due to the temperature of the machine and the environment.
 - The CPT35-1ZHxODx-1x combined transformers consists of one current transformer and one voltage transformer in one tank. To prevent hazards, always be connected to load (burden) or short-circuit the secondary of the current transformer and ground one terminal of each secondary winding of the current transformer during operation.
 - The CPT35-1ZHxODx-1x combined transformers are designed as one or multi-ratio transformers, with the ratio can be changed by connecting to the secondary side.
 - The CPT35-1ZHxODx-1x combined transformers can be mounted in any position, secured by four screws on the base.
 - The secondary winding are located in an integral terminal block of body with protecting box with cover and sealing screws.
 - GELEX ELECTRIC is always recommending the use of the open-delta winding in single phase inductive voltage transformers. Ferroresonance can lead to the overheating and thermal destruction of the voltage transformer or high levels of voltages may be induced. In general, ferroresonance can be eliminated by the use of a ferromagnetic anti-resonance device. The resistor is placed as a burden in open-delta circuit formed by three voltage transformers' delta windings. The open-delta circuit must always be earthed only at one point as seen in connection diagram. The open-delta connection can also be used for earth-fault monitoring with appropriate devices.
 - Main voltages... 35kV(35-40.5kV)
 - Rated primary currents... 5; 10; 15; 20; 25; 30; 40; 50; 60; 75; 100; 150; 200; 250; 300; 400; 500A;...
 - Rated secondary currents... 5A; 1A
 - Rated primary voltages... 35000:√3; 38500:√3V;
 - Rated secondary voltages ... 100:√3; 110:√3; 100:3; 110:3V.
 - Rated frequency... 50Hz
 - The transformers are designed and manufactured in conformity with the following standards and recommendations IEC 61869-4; TCVN 11845-4...
- Service conditions:**
- Ambient temperature: -5°C÷45°C, daily average temperature not more than +35°C.
 - Altitude: up to 1500m.
 - Relative humidity: 100 percent (maximum).

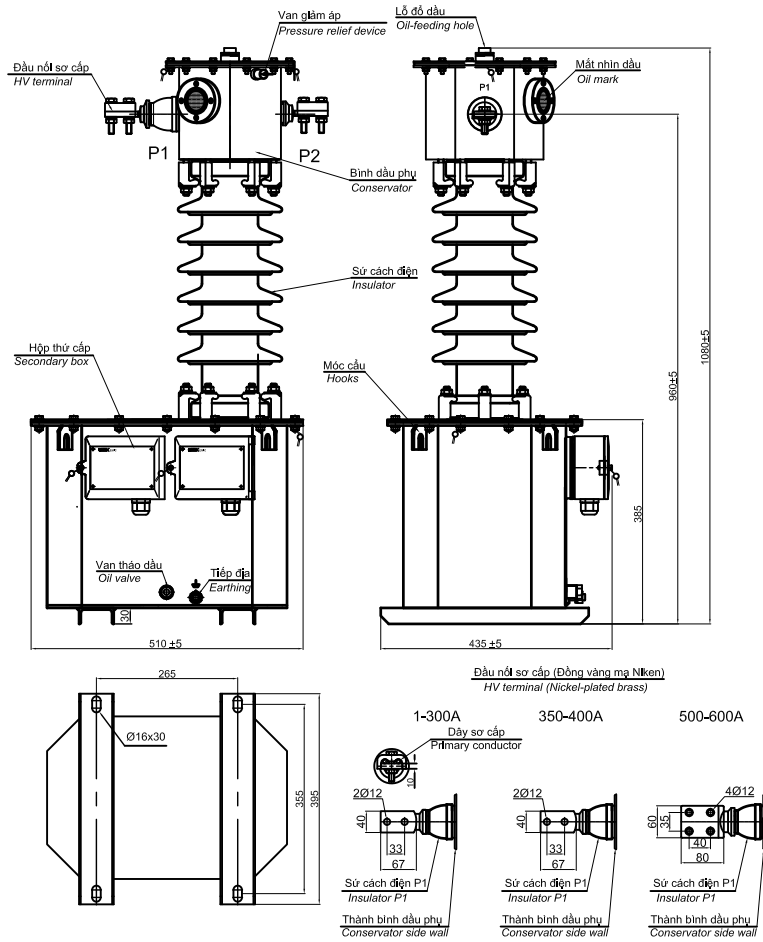
KÝ HIỆU (BASIC MARKING)



SƠ ĐỒ DÂY (CONNECTION DIAGRAM)



KÍCH THƯỚC (DIMENSIONS)



Khối lượng tổng/dầu: ~120/30kg
 (Total/Oil Mass: ~120/30kg)
 Chiều dài đường rò nhỏ nhất: 25mm/kV
 (Creepage distance: 25mm/kV)



CÔNG TY CỔ PHẦN ĐIỆN LỰC GELEX
 Số 52 phố Lê Đại Hành, Phường Hai Bà Trưng, Thành phố Hà Nội, Việt Nam
 KCN Đại Đồng - Hoàn Sơn, xã Đại Đồng, tỉnh Bắc Ninh, Việt Nam
 (84-24) 7 3012344 (84-24) 3 6331510 gelex-electric.com ge@gelex-electric.com

GELEX ELECTRICITY JOINT STOCK COMPANY
 No.52 Le Dai Hanh Street, Hai Ba Trưng Ward, Hanoi, Vietnam
 Dai Dong-Hoan Son Industrial Zone, Dai Dong, Bac Ninh province, Vietnam
 (84-24) 7 3012344 (84-24) 3 6331510 gelex-electric.com ge@gelex-electric.com