

CE-18

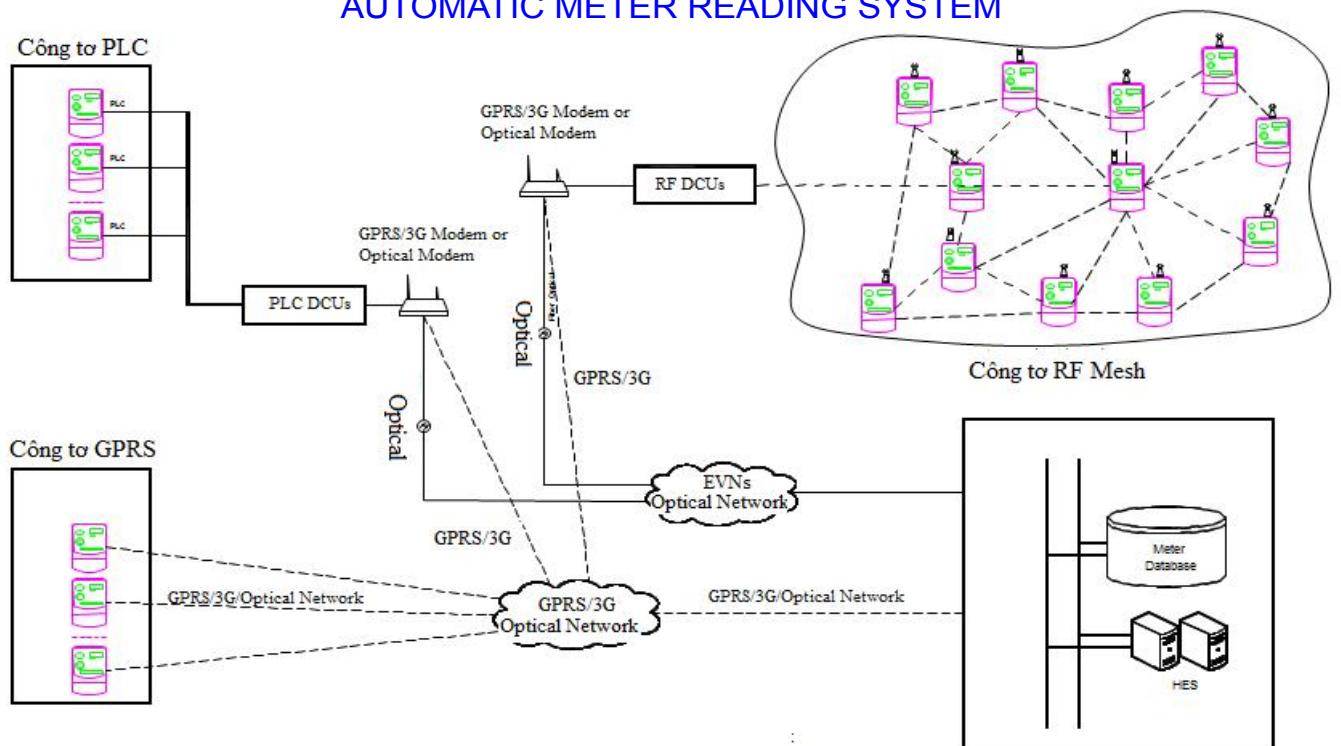
CÔNG TƠ ĐIỆN TỬ 1 PHA 2 DÂY

SINGLE PHASE 2-WIRE ELECTRONIC METER



MÔ HÌNH HỆ THỐNG THU THẬP DỮ LIỆU TỰ ĐỘNG

AUTOMATIC METER READING SYSTEM



CE-18

CÔNG TƠ ĐIỆN TỬ 1 PHA 2 DÂY SINGLE PHASE 2-WIRE ELECTRONIC METER

THÔNG SỐ KỸ THUẬT

Điện áp danh định (Un)	220V; 230V	
Dải điện áp hoạt động	0.8Un~1.2Un	
Dòng điện cơ sở (Ib)	5(40)A	10(80)A
Tần số	50Hz ±2.5Hz	
Hằng số công tơ	2000 xung/kWh	1000 xung/kWh
Cấp chính xác	Hữu công Cl.1	
Tiêu chuẩn	IEC 62052-11; IEC 62053-21; IEC 62056-21, 61;	

ĐẶC TRƯNG

- Công tơ 1 pha 2 dây đo hữu công
- 1 biểu giá
- Chốt chỉ số hóa đơn lúc 00h00 hàng ngày
- Đo các thông số điện: Hệ số công suất, V, A, Hz
- Hỗ trợ truyền thông qua RS-485, hồng ngoại xa
- Hỗ trợ thu thập dữ liệu tự động theo công nghệ RF-Mesh hoặc PLC
- 2 kênh đo để phát hiện ăn cắp điện, ngược chiều công suất

LƯU TRỮ VÀ HIỂN THỊ

- Dữ liệu được lưu trên bộ nhớ EEPROM
- Hiển thị mã OBIS
- LED cảnh báo ăn cắp điện, ngược chiều công suất

TRUYỀN THÔNG

- RS-485, hồng ngoại xa
- Cổng UART: Module RF-Mesh/PLC dùng cho hệ thống thu thập dữ liệu AMR

RF-Mesh: -Tần số trung tâm: 408.925MHz

-Băng thông: 50kHz

-Công suất phát: <100mW

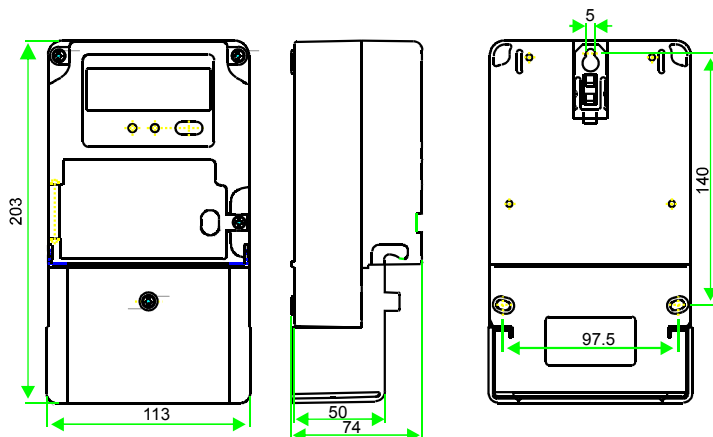
PLC: -Tần số trung tâm: 132kHz hoặc 406kHz

CẤP BẢO VỆ

- Vỏ công tơ: IP 51
- Cấp cách điện: II

KÍCH THƯỚC LẮP ĐẶT VÀ SƠ ĐỒ ĐẦU DÂY

- Kích thước (mm) : L203xW113xH74
- Nhiệt độ làm việc : -25°C đến +70°C
- Độ ẩm: 95%
- Trọng lượng: 0.9kg



Kích thước (Dimensions)

TECHNICAL PARAMETERS

Rate voltage (Un)	220V; 230V	
Operating voltage range	0.8Un~1.2Un	
Base current (Ib)	5(40)A	10(80)A
Frequency	50Hz ±2.5Hz	
Meter constant	2000 imp/kWh	1000 imp/kWh
Class	Active Cl.1	
Standard	IEC 62052-11; IEC 62053-21; IEC 62056-21, 61;	

SPECIFICATIONS

- Single phase 2 wire kWh Meter
- Single Tariff
- Daily billing at 00h00
- Parameter Measuring: Power factor, V, A, Hz
- Support communication via RS-485, Infrared port
- Support automatic collection follow RF-Mesh or PLC technology
- 2 Channels for Tamper Detection, Reversed Power

DATA STORE AND DISPLAYING

- Data in EEPROM Memory
- Displaying with OBIS Code
- LED for Tamp displaying, Reversed Power displaying

COMMUNICATION

- RS-485, Infrared port
- UART port: Support RF-Mesh/PLC module for AMR system

RF-Mesh: -Center frequency: 408.925MHz

-Bandwidth: 50kHz

-Radiation power: <100mW

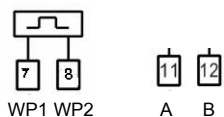
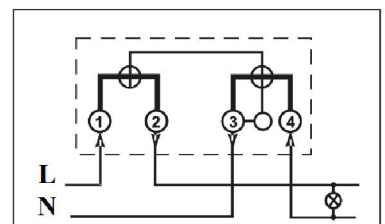
PLC: -Center frequency: 132kHz or 406kHz

PROTECTION

- Casing: IP 51
- Insulation class: II

DIMENSIONS AND CONNECTION DIAGRAMS

- Dimensions(mm) : L203xW113xH74
- Working Temperature: -25°C upto +70°C
- Humidity: 95%
- Weight: 0.9kg



Sơ đồ đầu dây (Connection diagram)