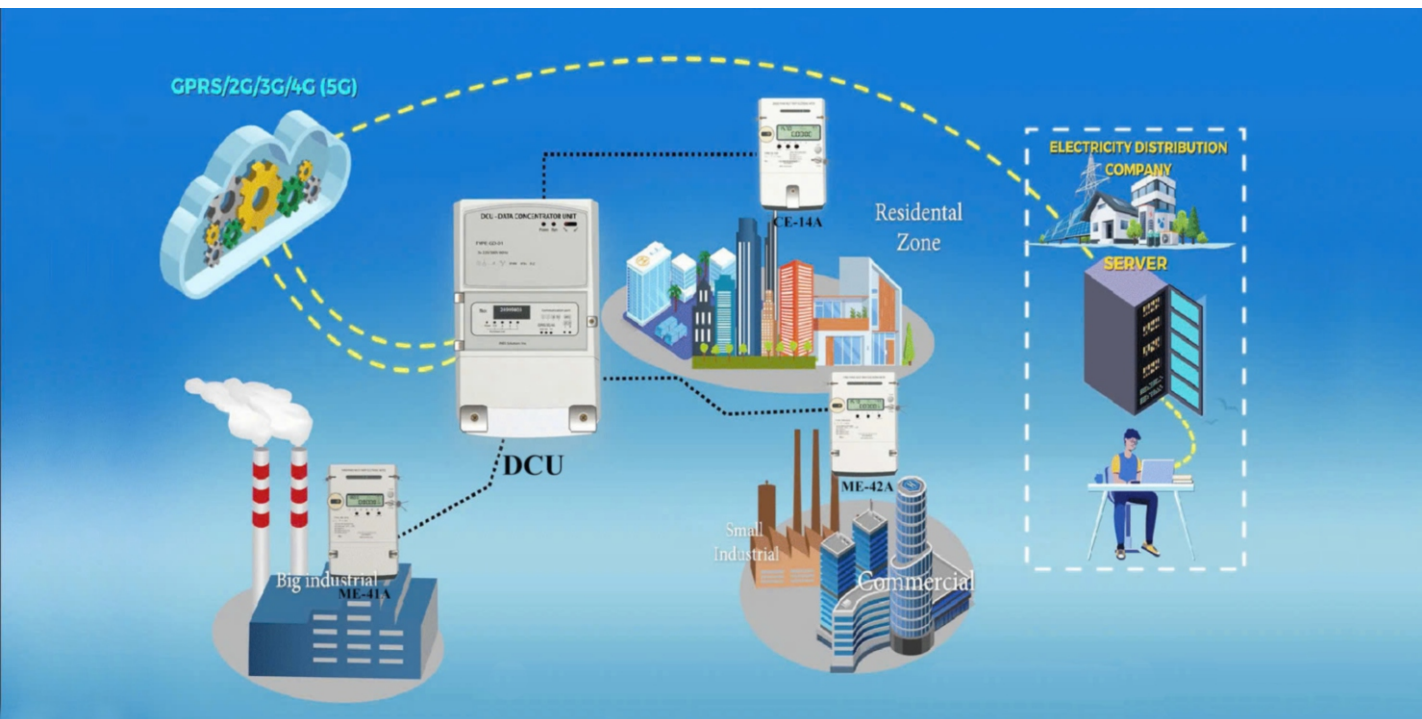


CE-14A

CÔNG TƠ ĐIỆN TỬ 1 PHA NHIỀU GIÁ
SINGLE PHASE MULTI TARIFF ELECTRONIC METER



MÔ HÌNH HỆ THỐNG THU THẬP AMI **ADVANCED METERING INFRASTRUCTURE (AMI) SYSTEM**



CE-14A

CÔNG TƠ ĐIỆN TỬ 1 PHA NHIỀU GIÁ SINGLE PHASE MULTI TARIFF ELECTRONIC METER

THÔNG SỐ KỸ THUẬT

Điện áp danh định Un (Dải hoạt động)	220V; 230V (±20%Un)
Dòng điện cơ sở Ib	5(80)A
Tần số	50Hz ±2.5Hz
Hằng số công tơ	1000xung/kWh 1000xung/kvarh
Cấp chính xác	Hữu công Cl.1 Vô công Cl.2
Tiêu chuẩn	IEC 62052-11; IEC 62053-21,23; IEC 62056-21,61 ĐLVN39:2019; ĐLVN237:2021

ĐẶC TRƯNG

- Công tơ 1 pha 2 dây
- Đo năng lượng hữu công theo hai chiều giao nhận, vô công 4 góc phần tư
- Cấu trúc nhiều biểu giá
- Chốt chỉ số hóa đơn lúc 00h00 hàng ngày
- Đo các thông số điện: Hệ số công suất, V, A, Hz, kW, kvar...
- Phát hiện, ghi nhận nhiều loại sự kiện, cảnh báo
- Tích hợp relay điều khiển tải
- Tính năng trả trước (tùy chọn)
- Đo tín hiệu hài điện áp, dòng điện
- Cài đặt, lập trình từ xa
- Giao tiếp 2 chiều

LƯU TRỮ VÀ HIỂN THỊ

- Dữ liệu được lưu trên bộ nhớ EEPROM
- Lưu trữ các dữ liệu biểu đồ phụ tải, chỉ số chốt...
- Hiển thị mã OBIS
- LED chỉ thị các cảnh báo

TRUYỀN THÔNG

- RS-485, cổng quang
- RF-Wisun hoặc G3-PLC
- Hybrid RF&PLC (tùy chọn)
- GPRS/3G/4G
- Tiêu chuẩn IEC 62056/DLMS COSEM

CẤP BẢO VỆ

- Vỏ công tơ: IP 54
- Cấp bảo vệ: II

KÍCH THƯỚC LẮP ĐẶT VÀ SƠ ĐỒ ĐẦU DÂY

- Kích thước (mm): L220xW125xH75.5
- Nhiệt độ làm việc: -25°C đến +70°C
- Độ ẩm: 95%
- Trọng lượng: ~1kg

TECHNICAL PARAMETERS

Rate voltage Un (Operating Range)	220V; 230V (±20%Un)
Base current Ib	5(80)A
Frequency	50Hz ±2.5Hz
Meter constant	1000imp/kWh 1000imp/kvarh
Class	Active Cl.1 Reactive Cl.2
Standard	IEC 62052-11; IEC 62053-21,23; IEC 62056-21,61 ĐLVN39:2019; ĐLVN237:2021

SPECIFICATIONS

- Single phase 2 wire
- Measuring active energy in two direction, reactive 4 quadrants
- Multiple tariff structures
- Daily billing at 00h00
- Parameter Measuring: Power factor, V, A, Hz, kW, kvar...
- Detect many types of events, alarms
- Control the load by relay integrated
- Prepaid function (option)
- Measuring harmonic voltage, current
- Remote programming and installation
- Communication 2 way

DATA STORE AND DISPLAYING

- Data in EEPROM Memory
- Store loadprofile data, billing data...
- Displaying with OBIS Code
- LED for alarm display

COMMUNICATION

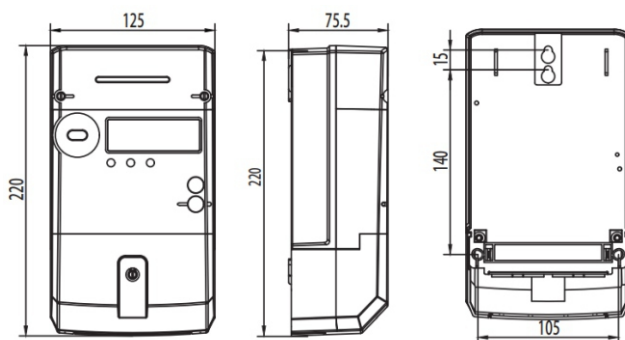
- RS-485, Optical port
- RF-Wisun or G3-PLC
- Hybrid RF&PLC (option)
- GPRS/3G/4G
- IEC 62056/DLMS COSEM standard

PROTECTION

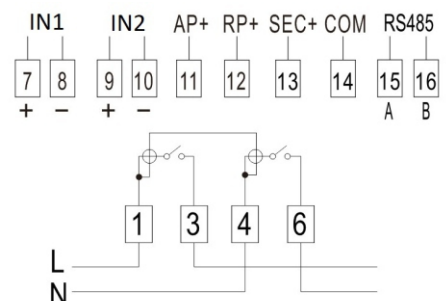
- Casing: IP 54
- Insulation class: II

DIMENSIONS AND CONNECTION DIAGRAMS

- Dimensions(mm): L220xW125xH75.5
- Working Temperature: -25°C upto +70°C
- Humidity: 95%
- Weight: ~1kg



Kích thước (Dimensions)



Sơ đồ đấu dây (Connection diagram)

GELEX ELECTRIC

CÔNG TY CỔ PHẦN ĐIỆN LỰC GELEX

- 📍 Số 52 phố Lê Đại Hành, Phường Hai Bà Trưng, Thành phố Hà Nội, Việt Nam
- 📍 KCN Đại Đồng - Hoàn Sơn, xã Đại Đồng, tỉnh Bắc Ninh, Việt Nam
- ☎ (84-24) 7 3012344 📠 (84-24) 3 6331510 🌐 gelex-electric.com ✉ ge@gelex-electric.com

GELEX ELECTRICITY JOINT STOCK COMPANY

- 📍 No.52 Le Dai Hanh Street, Hai Ba Trung Ward, Hanoi, Vietnam
- 📍 Dai Dong-Hoan Son Industrial Zone, Dai Dong, Bac Ninh province, Vietnam
- ☎ (84-24) 7 3012344 📠 (84-24) 3 6331510 🌐 gelex-electric.com ✉ ge@gelex-electric.com