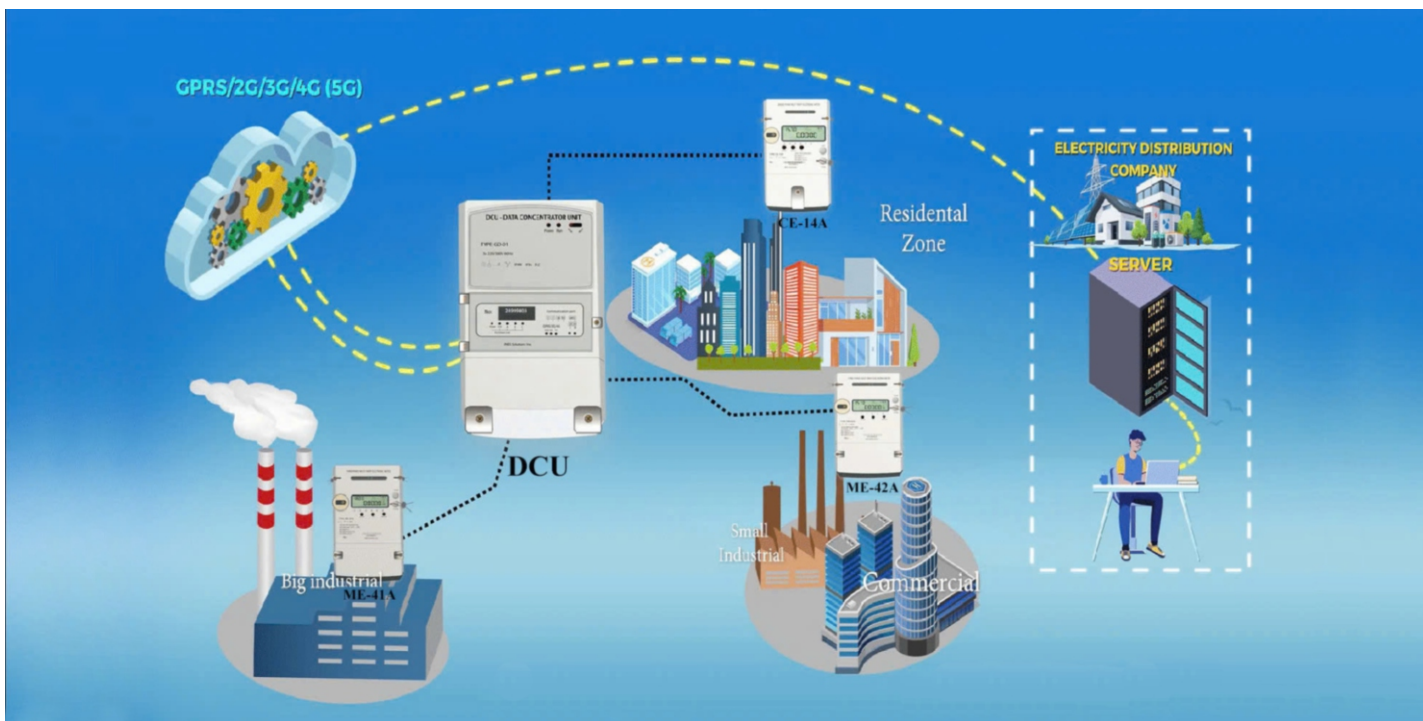


# ME-41A

CÔNG TƠ ĐIỆN TỬ 3 PHA NHIỀU BIỂU GIÁ  
THREE PHASE MULTI TARIFF ELECTRONIC METER



MÔ HÌNH HỆ THỐNG THU THẬP AMI  
ADVANCED METERING INFRASTRUCTURE (AMI) SYSTEM



# ME-41A

## CÔNG TƠ ĐIỆN TỬ 3 PHA NHIỀU BIỂU GIÁ THREE PHASE MULTI TARIFF ELECTRONIC METER

### THÔNG SỐ KỸ THUẬT

Điện áp danh định (Un)	3x57.5/100V ÷ 3x240/415V
Dòng điện danh định (In)	3x1(10)A
Tần số	50Hz ±2.5Hz
Hằng số công tơ	10000xung/kWh; 10000xung/kvarh
Cấp chính xác	Hữu công Cl.0.5S; Vô công Cl.2
Tiêu chuẩn	IEC 62052-11; IEC 62053-22, 23; IEC 62056-21, 61; ĐLVN39:2019; ĐLVN237:2021;

### ĐẶC TRƯNG

- Dùng cho lưới điện 3 pha 3 dây; 3 pha 4 dây, đấu nối gián tiếp
- Đo năng lượng hữu công theo 2 chiều giao nhận, vô công 4 góc phần tư
- Cấu trúc nhiều biểu giá
- Đo các thông số điện: V, A, kW, kvar, PF...
- Phát hiện, ghi nhận nhiều loại sự kiện, cảnh báo
- Hỗ trợ chức năng chốt hóa đơn theo ngày (hoặc tùy chọn)
- Công tơ có 3 mức mật khẩu bảo mật
- Có đầu ra tín hiệu role hỗ trợ điều khiển tải
- Tính năng trả trước (tùy chọn)
- Đo tín hiệu hài điện áp, dòng điện
- Cài đặt, lập trình từ xa
- Giao tiếp 2 chiều

### LƯU TRỮ VÀ HIỂN THỊ

- Dữ liệu được lưu trên bộ nhớ FLASHROM
- Lưu trữ các dữ liệu biểu đồ phụ tải, chỉ số chốt...
- Hiển thị mã OBIS
- LED chỉ thị các cảnh báo

### TRUYỀN THÔNG

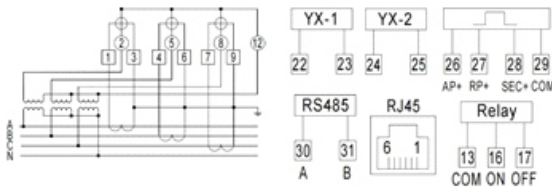
- RS-485, cổng quang
- RF-Wisun hoặc G3-PLC
- Hybrid RF&PLC (tùy chọn)
- GPRS/3G/4G
- Tiêu chuẩn IEC62056/DLMS COSEM

### CẤP BẢO VỆ

- Vỏ công tơ: IP 54
- Cấp cách điện: II

### KÍCH THƯỚC LẮP ĐẶT VÀ SƠ ĐỒ ĐẦU DÂY

- Kích thước(mm) : L290xW170xH85
- Nhiệt độ làm việc: -25°C đến +70°C
- Độ ẩm: 95%
- Trọng lượng: 2.2 kg



Sơ đồ đầu dây với 3 CT và 3 PT  
Connection diagrams with 3CT and 3PT

### TECHNICAL PARAMETERS

Rate voltage (Un)	3x57.5/100V ÷ 3x240/415V
Rate current (In)	3x1(10)A
Frequency	50Hz ±2.5Hz
Meter constant	10000imp/kWh; 10000imp/kvarh
Class	Active Cl.0.5S; Reactive Cl.2
Standard	IEC 62052-11; IEC 62053-22, 23; IEC 62056-21, 61; ĐLVN39:2019; ĐLVN237:2021;

### SPECIFICATIONS

- Three phase 3 wires or 4 wires, indirect connection
- Measuring active energy in two direction, reactive 4 quadrants
- Multiple tariff structures,
- Parameter measuring: V, A, kW, kvar, PF...
- Detect many types of events, alarm
- Supporting daily billing (optional)
- Security: 3 levels password
- Support the output signal to control the load.
- Prepaid function (option)
- Measuring harmonic voltage, current
- Remote programming and installation
- Communication 2 way

### DATA STORE AND DISPLAYING

- Data in FLASHROM Memory
- Store loadprofile data, billing data...
- Displaying with OBIS Code
- LED for alarm display

### COMMUNICATION

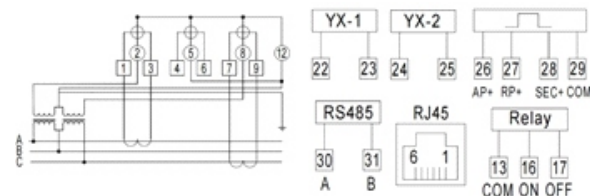
- RS-485, Optical port
- RF-Wisun or G3-PLC
- Hybrid RF&PLC (option)
- GPRS/3G/4G
- IEC62056/DLMS COSEM standard

### PROTECTION

- Casing: IP 54
- Insulation class :II

### DIMENSIONS AND CONNECTION DIAGRAMS

- Dimensions(mm) : L290xW170xH85
- Working Temperature: : -25°C up to +70°C
- Humidity: 95%
- Weight: 2.2 kg



Sơ đồ đầu dây với CT và PT  
Connection diagrams with CT and PT



### CÔNG TY CỔ PHẦN ĐIỆN LỰC GELEX

Số 52 phố Lê Đại Hành, Phường Hai Bà Trưng, Thành phố Hà Nội, Việt Nam

KCN Đại Đồng - Hoàn Sơn, xã Đại Đồng, tỉnh Bắc Ninh, Việt Nam

(84-24) 7 3012344 (84-24) 3 6331510 gelex-electric.com ge@gelex-electric.com

### GELEX ELECTRICITY JOINT STOCK COMPANY

No.52 Le Dai Hanh Street, Hai Ba Trung Ward, Hanoi, Vietnam

Dai Dong-Hoan Son Industrial Zone, Dai Dong, Bac Ninh province, Vietnam

(84-24) 7 3012344 (84-24) 3 6331510 gelex-electric.com ge@gelex-electric.com