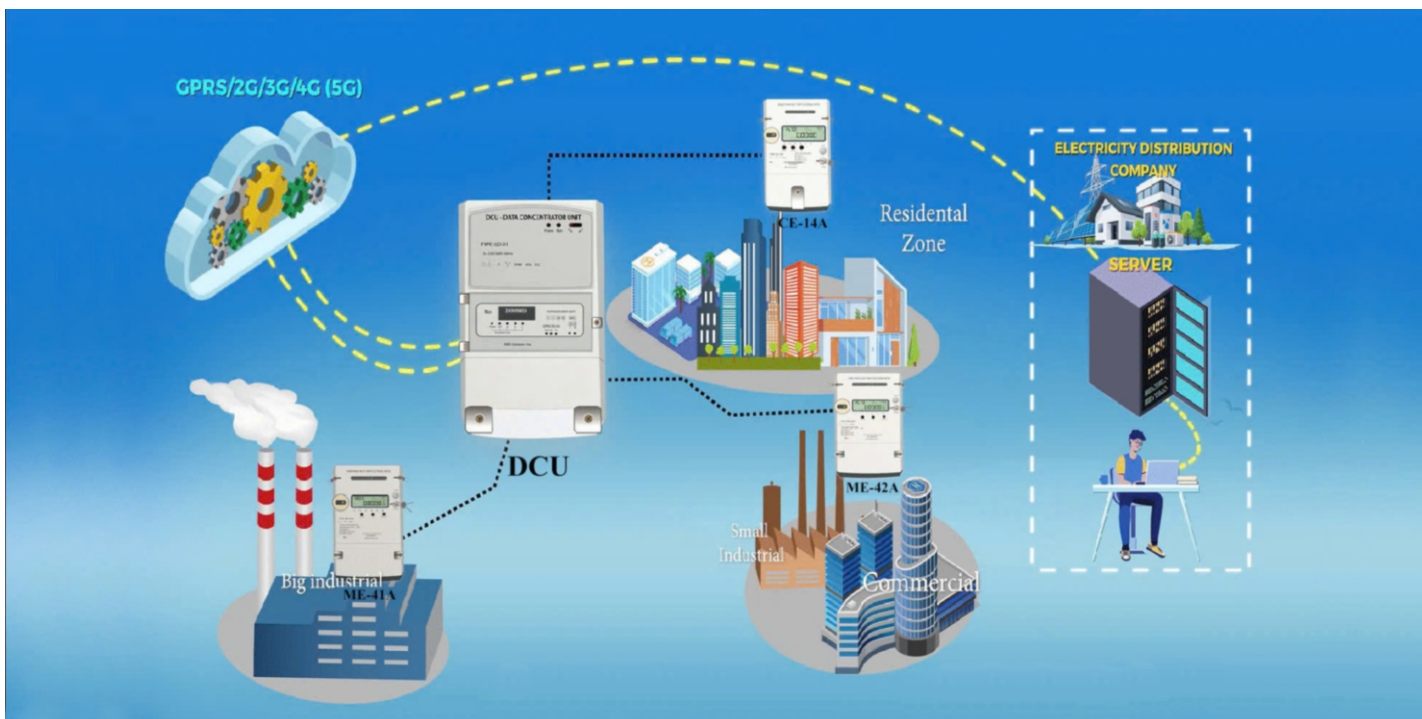


ME-42A

CÔNG TƠ ĐIỆN TỬ 3 PHA NHIỀU GIÁ
THREE PHASE MULTI TARIFF ELECTRONIC METER



MÔ HÌNH HỆ THỐNG THU THẬP AMI
ADVANCED METERING INFRASTRUCTURE (AMI) SYSTEM



ME-42A

CÔNG TƠ ĐIỆN TỬ 3 PHA NHIỀU GIÁ THREE PHASE MULTI TARIFF ELECTRONIC METER

THÔNG SỐ KỸ THUẬT

Điện áp danh định (Un)	3x220/380V; 3x230/400V
Dải điện áp hoạt động	0.8Un~1.2Un
Dòng điện cơ sở (Ib)	3x5(100)A
Tần số	50Hz ±2.5Hz
Hằng số công tơ	1000xung/kWh 1000xung/kvarh
Cấp chính xác	Hữu công Cl.1; Vô công Cl.2
Tiêu chuẩn	IEC 62052-11; IEC 62053-21,23; IEC 62056-21,61; ĐLVN39:2019; ĐLVN237:2021;

ĐẶC TRƯNG

- Dùng cho lưới điện 3 pha 4 dây, đấu nối trực tiếp
- Đo năng lượng hữu công theo 2 chiều giao nhận, vô công 4 góc phần tư
- Cấu trúc nhiều biểu giá
- Đo các thông số điện V, A, kW, kvar PF...
- Phát hiện, ghi nhận nhiều loại sự kiện, cảnh báo
- Hỗ trợ chức năng chốt hóa đơn theo ngày (hoặc tùy chọn)
- Công tơ có 3 mức mật khẩu bảo mật
- Tích hợp rơle điều khiển tải
- Tính năng trả trước (tùy chọn)
- Đo tín hiệu hài điện áp, dòng điện
- Cài đặt, lập trình từ xa
- Giao tiếp 2 chiều

LƯU TRỮ VÀ HIỂN THỊ

- Dữ liệu được lưu trên bộ nhớ FLASHROM
- Lưu trữ các dữ liệu biểu đồ phụ tải, chỉ số chốt...
- Hiển thị mã OBIS
- LED chỉ thị các cảnh báo

TRUYỀN THÔNG

- RS-485, cổng quang
- RF-Wisun hoặc G3-PLC
- Hybrid RF&PLC (tùy chọn)
- GPRS/3G/4G
- Tiêu chuẩn IEC62056/DLMS COSEM

CẤP BẢO VỆ

- Vỏ công tơ: IP 54
- Cấp cách điện: II

KÍCH THƯỚC LẮP ĐẶT VÀ SƠ ĐỒ ĐẦU DÂY

- Kích thước (mm): L290xW170xH85
- Nhiệt độ làm việc: -25°C đến +70°C
- Độ ẩm: 95%
- Trọng lượng: 2.2 kg

TECHNICAL PARAMETERS

Rate voltage (Un)	3x220/380V; 3x230/400V
Operating voltage range	0.8Un~1.2Un
Base current (Ib)	3x5(100)A
Frequency	50Hz ±2.5Hz
Meter constant	1000 imp/kWh 1000 imp/kvarh
Class	Active Cl.1; Reactive Cl.2
Standard	IEC 62052-11; IEC 62053-21,23; IEC 62056-21,61; ĐLVN39:2019; ĐLVN237:2021;

SPECIFICATIONS

- Three phase 4 wires, direct connection
- Measuring active energy in two direction, reactive 4 quadrants
- Multiple tariff structures,
- Parameter measuring V, A, kW, kvar PF...
- Detect many types of events, alarms
- Support daily billing (optional)
- Security: 3 levels password.
- Control the load by relay integrated
- Prepaid function (option)
- Measuring harmonic voltage, current
- Remote programming and installation
- Communication 2 way

DATA STORE AND DISPLAYING

- Data in FLASHROM Memory
- Store loadprofile data, billing data...
- Displaying with OBIS Code
- LED for alarm display

COMMUNICATION

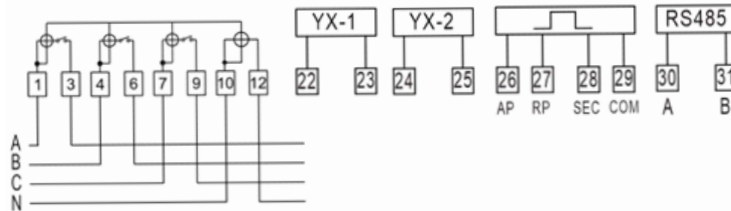
- RS-485, Optical port
- RF-Wisun or G3-PLC
- Hybrid RF&PLC (option)
- GPRS/3G/4G
- IEC62056/DLMS COSEM standard

PROTECTION

- Casing: IP 54
- Insulation class :II

DIMENSIONS AND CONNECTION DIAGRAMS

- Dimensions(mm) : L290xW170xH85
- Working Temperature: -25°C up to +70°C
- Humidity: 95%
- Weight: 2.2 kg



Sơ đồ đấu dây mạch 3 pha 4 dây trực tiếp
3 phase 4 wire direct connection diagrams

GELEX ELECTRIC

CÔNG TY CỔ PHẦN ĐIỆN LỰC GELEX

📍 Số 52 phố Lê Đại Hành, Phường Hai Bà Trưng, Thành phố Hà Nội, Việt Nam

📍 KCN Đại Đồng - Hoàn Sơn, xã Đại Đồng, tỉnh Bắc Ninh, Việt Nam

☎ (84-24) 7 3012344 📠 (84-24) 3 6331510 🌐 gelex-electric.com ✉ ge@gelex-electric.com

GELEX ELECTRICITY JOINT STOCK COMPANY

📍 No.52 Le Dai Hanh Street, Hai Ba Trung Ward, Hanoi, Vietnam

📍 Dai Dong-Hoan Son Industrial Zone, Dai Dong, Bac Ninh province, Vietnam

☎ (84-24) 7 3012344 📠 (84-24) 3 6331510 🌐 gelex-electric.com ✉ ge@gelex-electric.com