



WG-02 GATEWAY WG-02

TỔNG QUAN

Gateway WG-02 của Công ty cổ phần Thiết bị đo điện EMIC là thiết bị điện tử chuyên dùng để đọc chỉ số đồng hồ nước do Công ty cổ phần Thiết bị đo điện EMIC sản xuất.

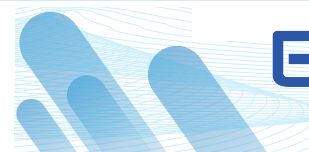
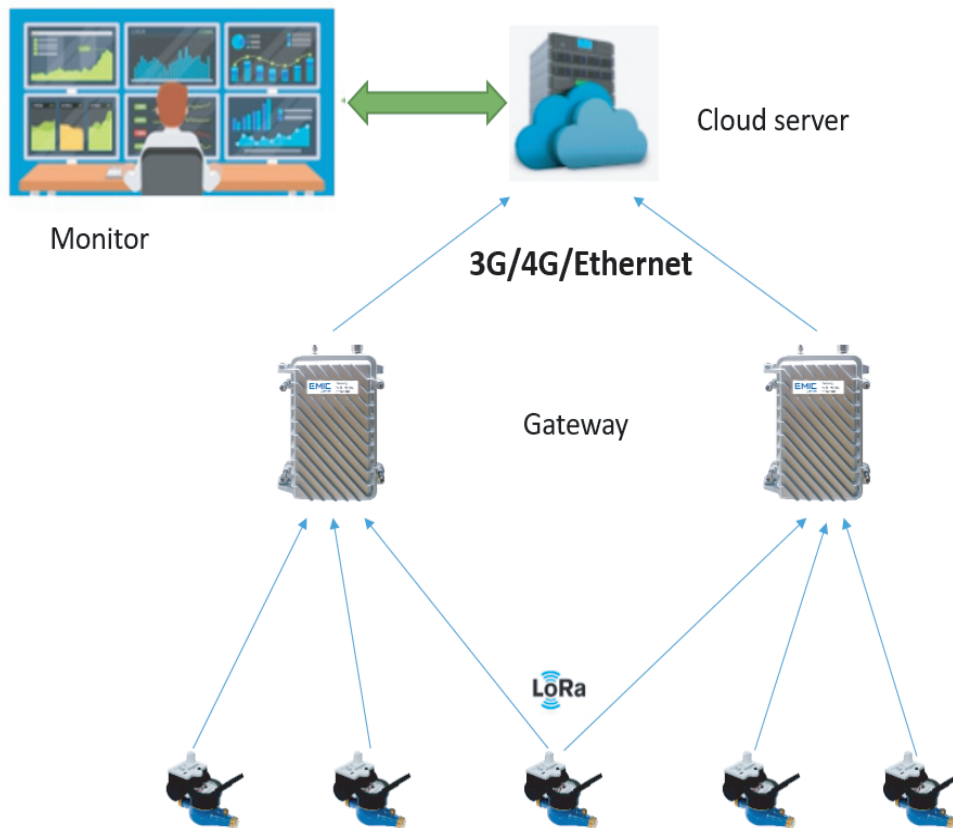
Công bố về sự phù hợp: Sản phẩm này tuân thủ, đáp ứng các yêu cầu của QCVN 86:2019/BTTTT, QCVN 117:2023 /BTTTT, QCVN 122:2020 /BTTTT, QCVN 18:2022 /BTTTT.

TỔNG QUAN

Gateway WG-02 is a specialized electronic product to read the water meter index produced by EMIC ELECTRICAL MEASURING INSTRUMENT JOINT STOCK COMPANY.

Publishing: This product complies with and meets the requirements of 86:2019/BTTTT, QCVN 117:2023 /BTTTT, QCVN 122:2020 /BTTTT, QCVN 18:2022 /BTTTT

MÔ HÌNH HỆ THỐNG THU THẬP DỮ LIỆU TỰ ĐỘNG AUTOMATIC METER READING SYSTEM



THÔNG SỐ KỸ THUẬT

Kiểu	WG-02
Nguồn cấp	AC 220V 50/60Hz
Quy chuẩn	QCVN 18:2022/BTTTT, QCVN 117:2023/BTTTT QCVN 86:2019/BTTTT
Dải điện áp hoạt động	150VAC~240VAC
Loại máy thu	Loại 2
Cấu trúc mạng	Mạng sao
Khoảng cách liên lạc	~800m (trong điều kiện tiêu chuẩn)
Công suất trung bình	1W
Môi trường hoạt động	Ngoài trời
Chức năng cấu hình	Cấu hình từ xa

ĐẶC TRƯNG

- WG-02 thu thập dữ liệu của các đồng hồ nước có gắn module mạng thương hiệu EMIC. Thu thập dữ liệu bằng công nghệ RF-LORA, gửi về server qua mạng 4G hoặc Ethernet.
- Độ cao lắp đặt: tối thiểu 3m, giữa gateway và module càng ít vật cản càng tốt.
- Bán kính hoạt động hiệu quả: 800m
- Khả năng thu thập dữ liệu của một gateway: trên 3000 đồng hồ trong phạm vi làm việc của gateway.
- Hoạt động liên tục trong 6 năm

KIỂU TRUYỀN THÔNG

- Kiểu truyền thông: 4G/Ethernet
- Băng tần:
 - + LTE-FDD: B1/B3/B7/B8/B20/B28
 - + WCDMA: B1/B8
- Ethernet: 10/100Mbps
- Băng thông: 150kHz
- Dải tần: 920MHz đến 923MHz
- Độ dịch tần: ±5kHz

CẤP BẢO VỆ/PROTECTION

- IP 65

KÍCH THƯỚC LẮP ĐẶT/DIMENSIONS

- Kích thước (mm): 630x78x195mm
- Nhiệt độ làm việc: -10°C đến +70°C
- Nhiệt độ lưu kho: -25°C đến +70°C
- Dimensions (mm): 630x78x195mm
- Working Temperature: -10°C to +70°C
- Storage Temperature: -25°C to +70°C

TECHNICAL PARAMETERS

Model	WG-02
Power supply	AC 220V 50/60Hz
Standards	QCVN 18:2022/BTTTT, QCVN 117:2023 /BTTTT QCVN 86:2019/BTTTT
Operating voltage range	150VAC~240VAC
Receiver type	Type 2
Topology	Star
Distance communication	~800m (standard condition)
Medium output	1W
Environment operating	Indoor
Configuration function	Remote configurable

SPECIFICATIONS

- WG-02 will collect data from the water meter which installed remote reading module of EMIC brand by RF-Lora technology, send to the server via 4G or Ethernet network.
- Installation location: minimum height 3m
- Operating radius: 800m
- Network scale: up to 3000 water meter
- Operating continuously for 6 years

COMMUNICATION

- Communication: 4G/Ethernet
- Frequency band:
 - + LTE-FDD: B1/B3/B7/B8/B20/B28
 - + WCDMA: B1/B8
- Ethernet: 10/100Mbps
- Bandwidth : 150kHz
- Frequency range: 920MHz to 923MHz
- Frequency shift: ±5kHz

